

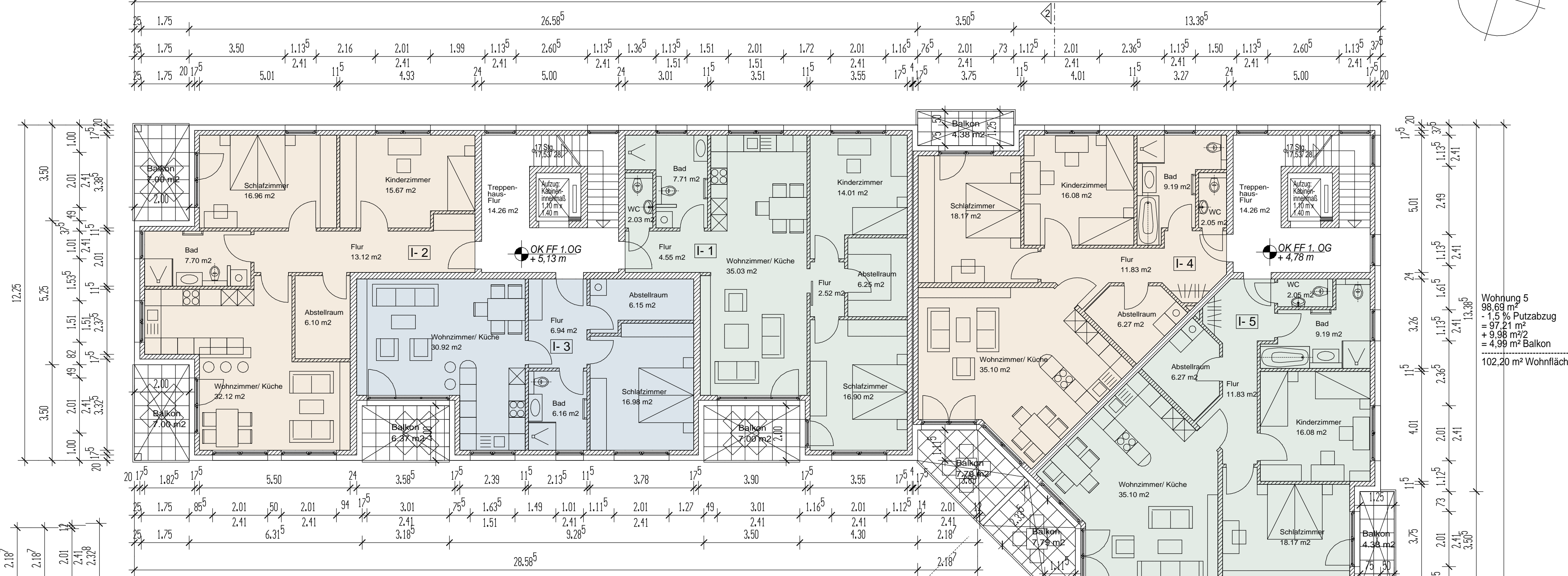
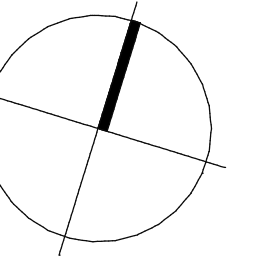
Wohnung 2  
91,67 m<sup>2</sup> - 1,5 % Putzabzug  
= 90,29 m<sup>2</sup>  
+ 14,00 m<sup>2</sup>/2 = 7,00 m<sup>2</sup> Balkon  
97,29 m<sup>2</sup> Wohnfläche

# HAUS 1

Wohnung 1  
99,00 m<sup>2</sup> - 1,5 % Putzabzug  
= 97,67 m<sup>2</sup>  
+ 7,00 m<sup>2</sup>/2 = 3,50 m<sup>2</sup> Balkon  
91,17 m<sup>2</sup> Wohnfläche

Wohnung 4  
98,99 m<sup>2</sup> - 1,5 % Putzabzug  
= 97,21 m<sup>2</sup>  
+ 9,98 m<sup>2</sup>/2 = 4,99 m<sup>2</sup> Terrasse  
102,20 m<sup>2</sup> Wohnfläche

# HAUS 2



Wohnung 3  
67,15 m<sup>2</sup> - 1,5 % Putzabzug  
= 66,14 m<sup>2</sup>  
+ 6,37 m<sup>2</sup>/2 = 3,18 m<sup>2</sup> Balkon  
69,32 m<sup>2</sup> Wohnfläche

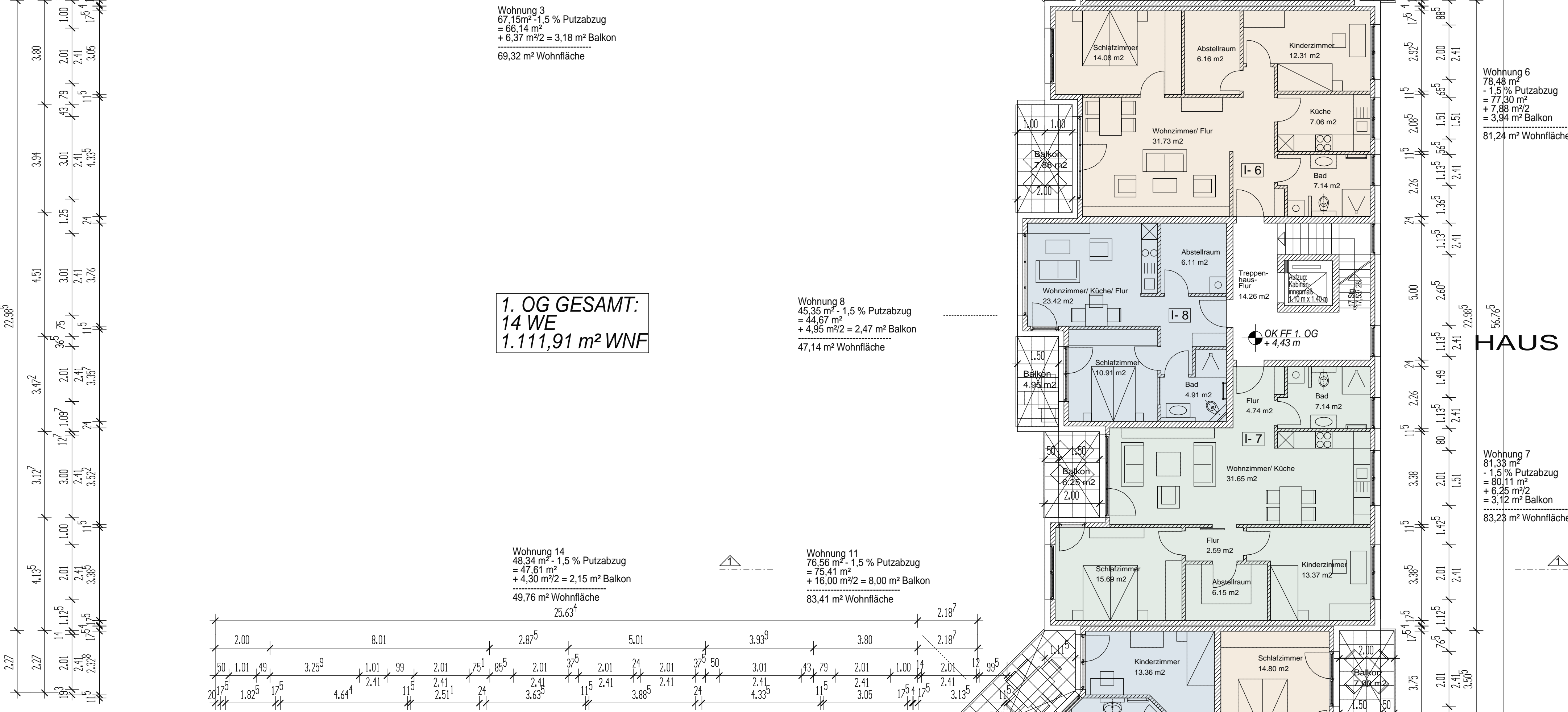
**1. OG GESAMT:  
14 WE  
1.111,91 m<sup>2</sup> WNF**

Wohnung 8  
45,35 m<sup>2</sup> - 1,5 % Putzabzug  
= 44,67 m<sup>2</sup>  
+ 4,95 m<sup>2</sup>/2 = 2,47 m<sup>2</sup> Balkon  
47,14 m<sup>2</sup> Wohnfläche

Wohnung 5  
98,69 m<sup>2</sup> - 1,5 % Putzabzug  
= 97,21 m<sup>2</sup>  
+ 9,98 m<sup>2</sup>/2 = 4,99 m<sup>2</sup> Balkon  
102,20 m<sup>2</sup> Wohnfläche

Wohnung 6  
78,48 m<sup>2</sup> - 1,5 % Putzabzug  
= 77,30 m<sup>2</sup>  
+ 7,88 m<sup>2</sup>/2 = 3,94 m<sup>2</sup> Balkon  
81,24 m<sup>2</sup> Wohnfläche

# HAUS 3



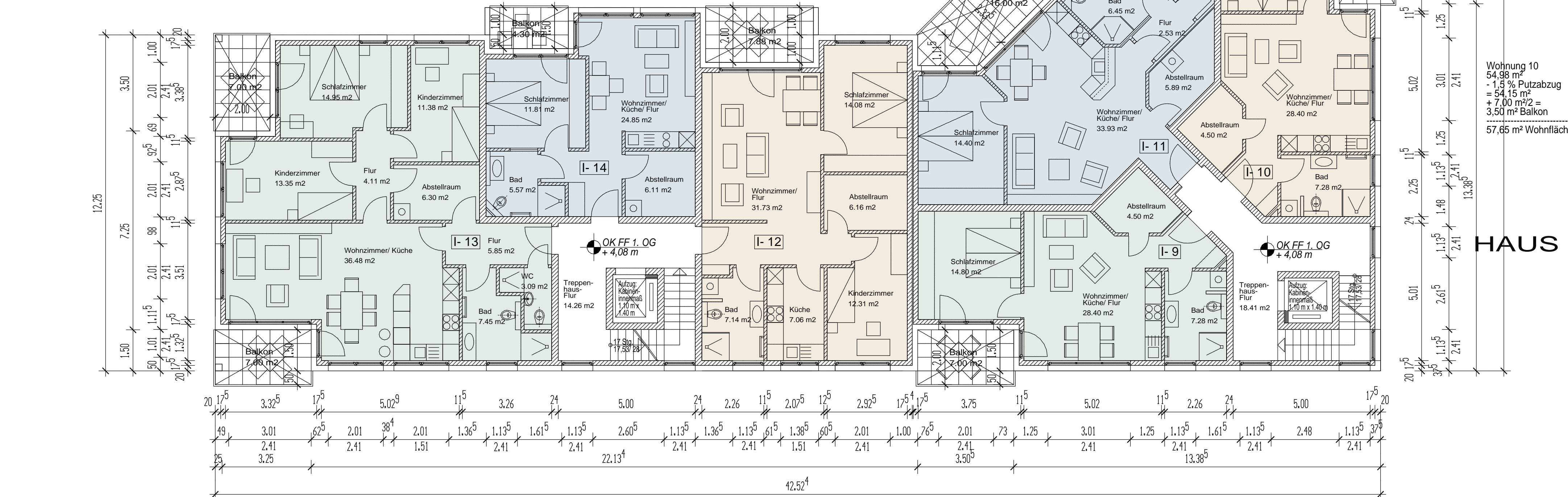
Wohnung 14  
49,34 m<sup>2</sup> - 1,5 % Putzabzug  
= 47,61 m<sup>2</sup>  
+ 4,30 m<sup>2</sup>/2 = 2,15 m<sup>2</sup> Balkon  
49,76 m<sup>2</sup> Wohnfläche

Wohnung 11  
76,56 m<sup>2</sup> - 1,5 % Putzabzug  
= 75,41 m<sup>2</sup>  
+ 16,00 m<sup>2</sup>/2 = 8,00 m<sup>2</sup> Balkon  
83,41 m<sup>2</sup> Wohnfläche

Wohnung 7  
81,33 m<sup>2</sup> - 1,5 % Putzabzug  
= 80,11 m<sup>2</sup>  
+ 6,25 m<sup>2</sup>/2 = 3,12 m<sup>2</sup> Balkon  
83,23 m<sup>2</sup> Wohnfläche

Wohnung 10  
54,98 m<sup>2</sup> - 1,5 % Putzabzug  
= 54,15 m<sup>2</sup>  
+ 7,00 m<sup>2</sup>/2 = 3,50 m<sup>2</sup> Balkon  
57,65 m<sup>2</sup> Wohnfläche

# HAUS 4



Wohnung 13  
102,96 m<sup>2</sup> - 1,5 % Putzabzug  
= 101,41 m<sup>2</sup>  
+ 14,00 m<sup>2</sup>/2 = 7,00 m<sup>2</sup> Balkon  
108,41 m<sup>2</sup> Wohnfläche

# HAUS 5

Wohnung 12  
78,48 m<sup>2</sup> - 1,5 % Putzabzug  
= 77,30 m<sup>2</sup>  
+ 7,88 m<sup>2</sup>/2 = 3,94 m<sup>2</sup> Balkon  
81,24 m<sup>2</sup> Wohnfläche

Wohnung 9  
54,98 m<sup>2</sup> - 1,5 % Putzabzug  
= 54,15 m<sup>2</sup>  
+ 7,00 m<sup>2</sup>/2 = 3,50 m<sup>2</sup> Balkon  
57,65 m<sup>2</sup> Wohnfläche

Bauvorhaben:  
Neubau eines Mehrfamilienhauses (56 WE) mit Tiefgarage,  
Am Kalkwerk 20/ Adolf-Reichwein-Str. in 31832 Springe

Bauherr:  
A & W GmbH & Co. KG  
Gesellschaft für Immobilien und Wohnkonzepte  
St.-Andreas-Str. 2  
31832 Springe  
Tel.: 05041/ 770394

Architekt:  
A & W GmbH & Co. KG  
Gesellschaft für Immobilien und Wohnkonzepte  
Dipl.-Ing. K. Kirman  
St.-Andreas-Str. 2  
31832 Springe  
Tel.: 05041/ 770394

Planinhalt: Grundriss 1. Obergeschoss  
Maßstab: 1 : 100  
Blatt Nr.: BA 04  
Datum: 12.02.2018

Der Bauherr Der Architekt