

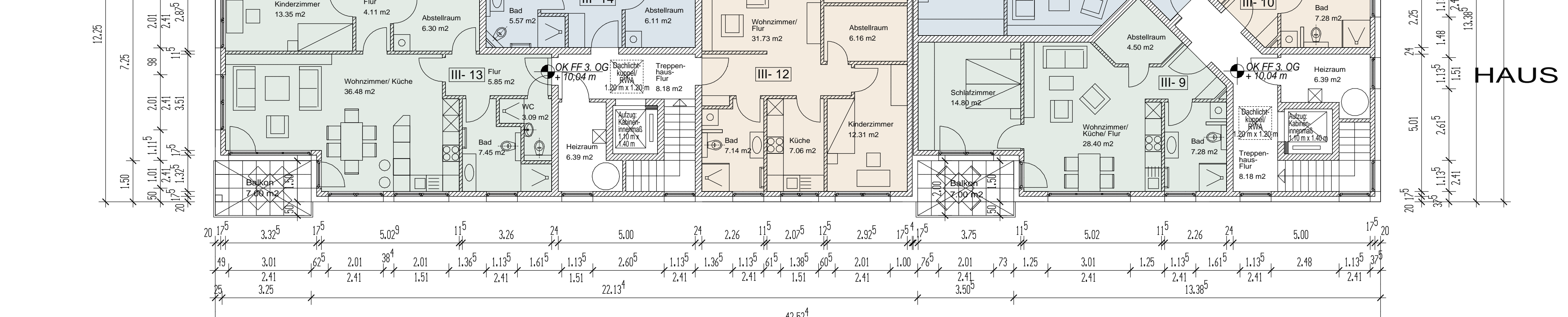
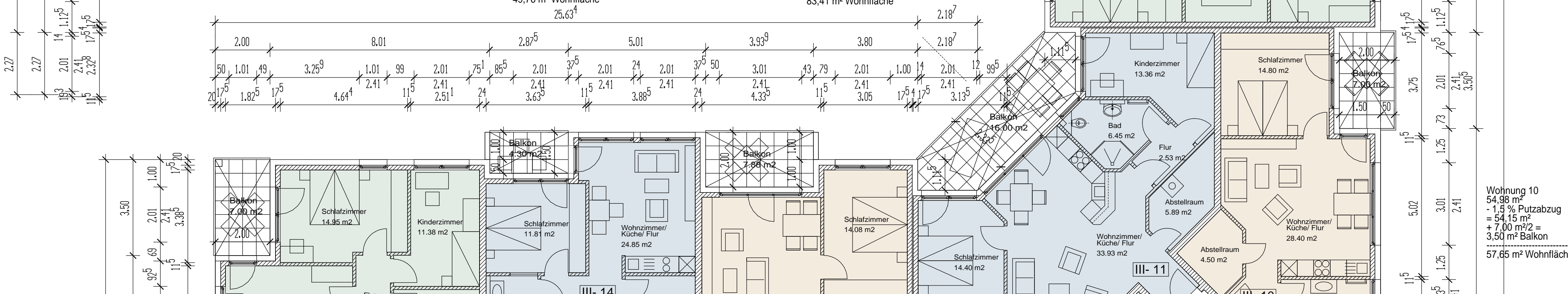
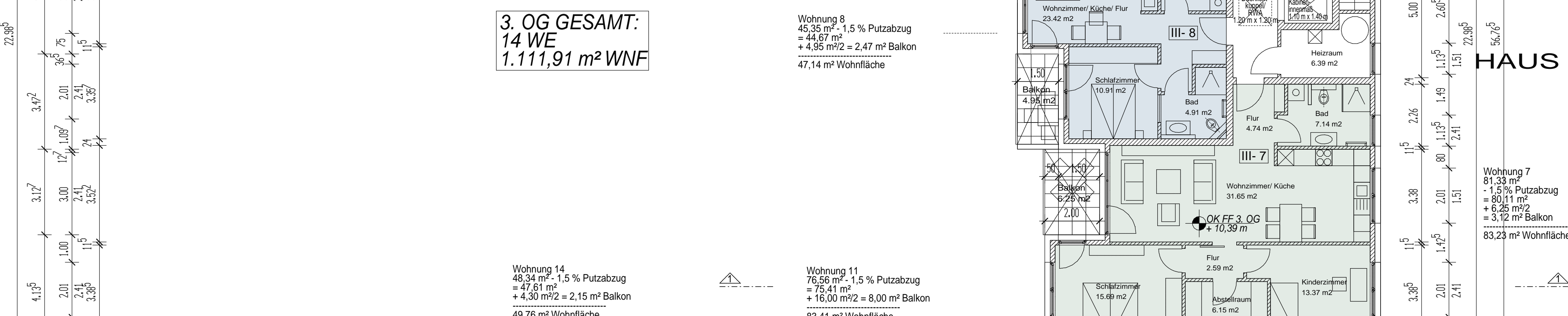
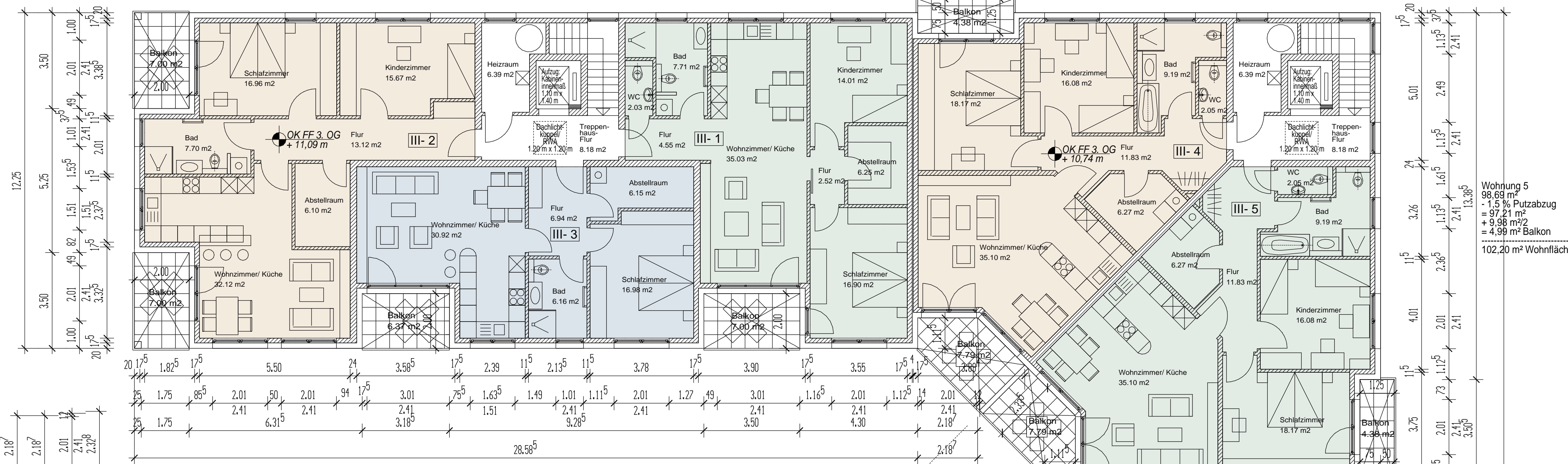
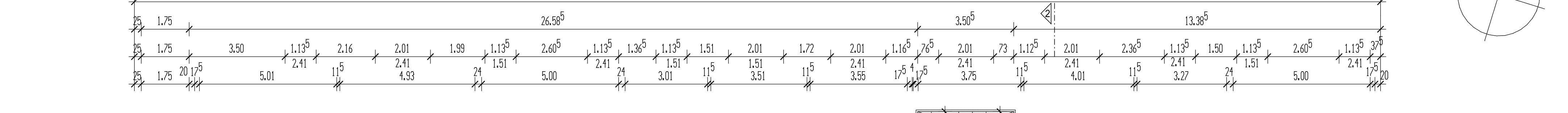
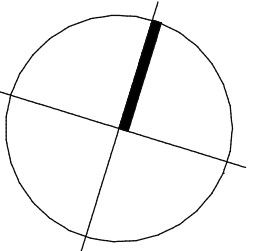
Wohnung 2
91,67 m² - 1,5 % Putzabzug
= 90,29 m²
+ 14,00 m²/2 = 7,00 m² Balkon
97,29 m² Wohnfläche

HAUS 1

Wohnung 1
99,00 m² - 1,5 % Putzabzug
= 97,67 m²
+ 7,00 m²/2 = 3,50 m² Balkon
101,17 m² Wohnfläche

Wohnung 4
98,99 m² - 1,5 % Putzabzug
= 97,21 m²
+ 9,98 m²/2 = 4,99 m² Terrasse
102,20 m² Wohnfläche

HAUS 2



3. OG GESAMT:
14 WE
1.111,91 m² WNF

Wohnung 3
67,15 m² - 1,5 % Putzabzug
= 66,14 m²
+ 6,37 m²/2 = 3,18 m² Balkon
69,32 m² Wohnfläche

Wohnung 8
45,35 m² - 1,5 % Putzabzug
= 44,67 m²
+ 4,95 m²/2 = 2,47 m² Balkon
47,14 m² Wohnfläche

Wohnung 11
76,56 m² - 1,5 % Putzabzug
= 75,41 m²
+ 16,00 m²/2 = 8,00 m² Balkon
83,41 m² Wohnfläche

HAUS 5

Wohnung 13
102,96 m² - 1,5 % Putzabzug
= 101,41 m²
+ 14,00 m²/2 = 7,00 m² Balkon
108,41 m² Wohnfläche

Wohnung 12
78,48 m² - 1,5 % Putzabzug
= 77,30 m²
+ 7,88 m²/2 = 3,94 m² Balkon
81,24 m² Wohnfläche

Wohnung 9
54,98 m² - 1,5 % Putzabzug
= 54,15 m²
+ 7,00 m²/2 = 3,50 m² Balkon
57,65 m² Wohnfläche

Bauvorhaben:
Neubau eines Mehrfamilienhauses (56 WE) mit Tiefgarage,
Am Kalkwerk 20/ Adolf-Reichwein-Str. in 31832 Springe

Bauherr:
A & W GmbH & Co. KG
Gesellschaft für Immobilien und Wohnkonzepte
St.-Andreas-Str. 2
31832 Springe
Tel.: 05041/ 770394

Architekt:
A & W GmbH & Co. KG
Gesellschaft für Immobilien und Wohnkonzepte
Dipl.-Ing. K. Kirman
St.-Andreas-Str. 2
31832 Springe
Tel.: 05041/ 770394

Planinhalt: Grundriss 3. Obergeschoss
Maßstab: 1 : 100
Blatt Nr.: BA 06
Datum: 12.02.2018

Der Bauherr Der Architekt